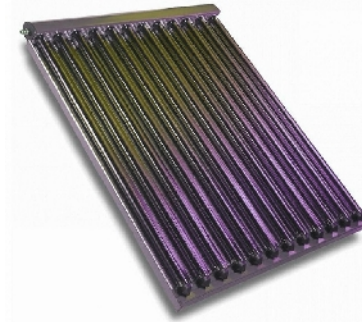


Una per Due: KTV & KTL2-R

Caratteristiche del sistema

- Temperatura del boiler in tempo reale
- Set point caldaia
- Set point consenso radiatori
- Isteresi dei due set point
- Set point e isteresi degli allarmi
- Tipo di allarmi: soglia "bassa" o soglia "alta"

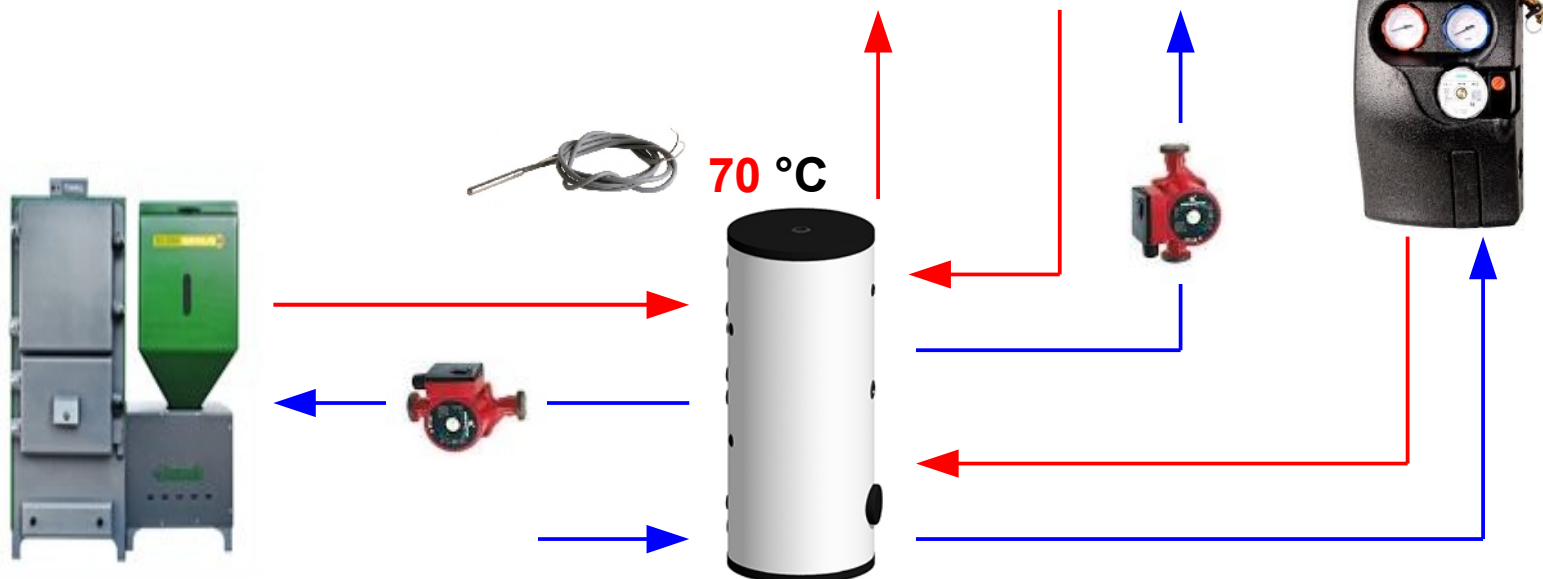


SP1: 85 °C
SP2: 65 °C

Relè 1: ON
Relè 2: ON

Principio di funzionamento

La sola sonda S1 gestisce con due diversi set point sia l'integrazione da parte della caldaia a basamento sia il consenso al riscaldamento dell'abitazione!

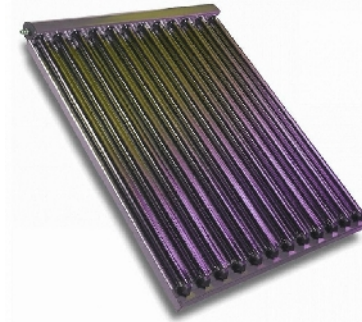


Gruppo solare gestito da
altra centralina!

Una per Due: KTV & KTL2-R

Caratteristiche del sistema

- Temperatura del boiler in tempo reale
- Set point caldaia
- Set point consenso radiatori
- Isteresi dei due set point
- Set point e isteresi degli allarmi
- Tipo di allarmi: soglia "bassa" o soglia "alta"

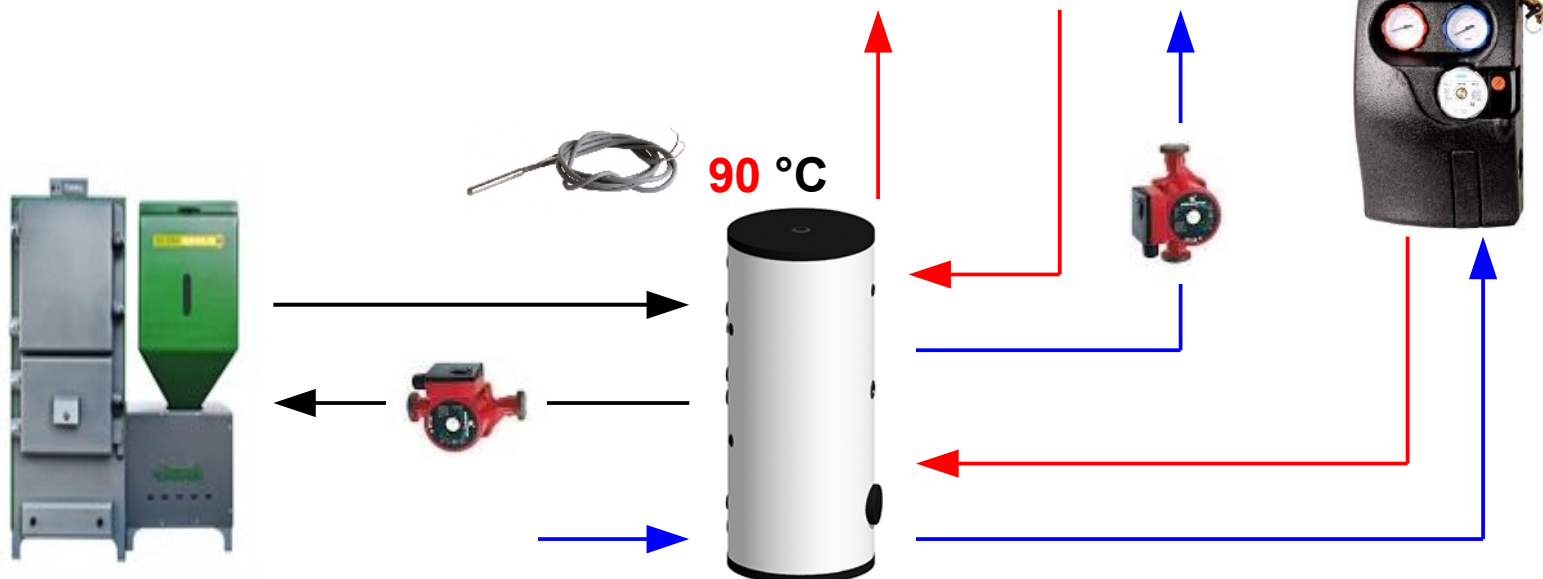


SP1: 85 °C
SP2: 65 °C

Relè 1: OFF
Relè 2: ON

Principio di funzionamento

La sola sonda S1 gestisce con due diversi set point sia l'integrazione da parte della caldaia a basamento sia il consenso al riscaldamento dell'abitazione!



Gruppo solare gestito da
altra centralina!